

По вопросам продаж и поддержки обращайтесь:

Архангельск (8182)63-90-72  
Астана +7(7172)727-132  
Белгород (4722)40-23-64  
Брянск (4832)59-03-52  
Владивосток (423)249-28-31  
Волгоград (844)278-03-48  
Вологда (8172)26-41-59  
Воронеж (473)204-51-73  
Екатеринбург (343)384-55-89  
Иваново (4932)77-34-06  
Ижевск (3412)26-03-58  
Казань (843)206-01-48

Калининград (4012)72-03-81  
Калуга (4842)92-23-67  
Кемерово (3842)65-04-62  
Киров (8332)68-02-04  
Краснодар (861)203-40-90  
Красноярск (391)204-63-61  
Курск (4712)77-13-04  
Липецк (4742)52-20-81  
Магнитогорск (3519)55-03-13  
Москва (495)268-04-70  
Мурманск (8152)59-64-93  
Набережные Челны (8552)20-53-41

Нижний Новгород (831)429-08-12  
Новокузнецк (3843)20-46-81  
Новосибирск (383)227-86-73  
Орел (4862)44-53-42  
Оренбург (3532)37-68-04  
Пенза (8412)22-31-16  
Пермь (342)205-81-47  
Ростов-на-Дону (863)308-18-15  
Рязань (4912)46-61-64  
Самара (846)206-03-16  
Санкт-Петербург (812)309-46-40  
Саратов (845)249-38-78

Смоленск (4812)29-41-54  
Сочи (862)225-72-31  
Ставрополь (8652)20-65-13  
Тверь (4822)63-31-35  
Томск (3822)98-41-53  
Тула (4872)74-02-29  
Тюмень (3452)66-21-18  
Ульяновск (8422)24-23-59  
Уфа (347)229-48-12  
Челябинск (351)202-03-61  
Череповец (8202)49-02-64  
Ярославль (4852)69-52-93

сайт: <http://lepta.nt-rt.ru> || эл. почта: [etp@nt-rt.ru](mailto:etp@nt-rt.ru)

# Кузнечный станок универсальный Феррум для холодной ковки металла

## Технические характеристики



## Описание оборудования

Кузнечный гибочный станок Феррум предназначен для серийного производства и интенсивного промышленного использования. Базовый станок-трансформер выполнен в одном корпусе и имеет педаль ножного управления. С помощью педали вы можете управлять реверсным вращением приводного механизма.

Кузнечный станок-робот является полуавтоматическим оборудованием и имеет два режима работы: ручной и полуавтомат. ЧПУ позволяет запоминать уголгиба, крайние точки остановки, количество оборотов вращения, все легко программируются на блоке управления.

Приводной модуль станка-робота имеет двухуровневый рабочий стол. На нижнем столе можно производить гиб профильных и круглых труб установив нужные оправки.

На верхнем столе быстро монтируются все необходимые инструменты для производства завитков, калачей, волют, навивки колец, гибки углов, скручивания металла, проката полосы и профильной трубы, изготовления кузнечных корзинок, а также завитков из профильных труб. Такое размещение инструментов значительно экономит рабочие площади.

Станок может применяться как самостоятельно, так и в комплексе с другим оборудованием для изготовления декоративных кузнечных элементов.

## Время кузнечных станков прошло, на их место приходят кузнечные станки-роботы ФЕРРУМ.

### Особенности оборудования

- **Высокий рабочий вращающий момент** – позволяет легко работать с цельными материалами большого сечения;
- **Малая мощность электродвигателя** – низкое потребление электроэнергии;
- **Универсальность** – работает с цельными металлами и с профильными трубами;
- **Компактный размер** – экономия производственных площадей;
- **Российское производство** – отсутствие проблем с гарантией и запасными частями;
- **Модернизация** - обновление и комплектация новыми оправками и инструментами;
- **ЧПУ (Числовое Программное Управление)** – точность в изготовлении элементов.

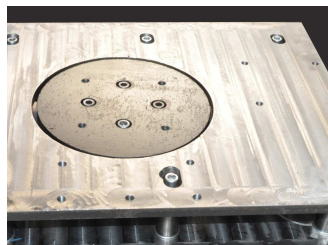
## Технические характеристики

Характеристика	Значение
Максимальный размер сечения обрабатываемых заготовок, мм	Квадрат: 8x8, 10x10, 12x12, 14x14, 16x16 Круг: Ø 8, 10, 12, 14 Полоса: 20 x 8 Профильная труба: 10x10, 10x15, 15x15, 20x20
Рабочий вращающий момент	1800 н/м
Частота вращения рабочего вала	6,0 об/мин
Направление вращения рабочего вала	Реверсивное
Мощность электрического двигателя	1,1 кВт
Ток питания сети	380 В, 50 Гц
Габаритные размеры с пультом (ДхШхВ)	780x445x940 мм
Масса станка (нетто)	200 кг

## Комплектация



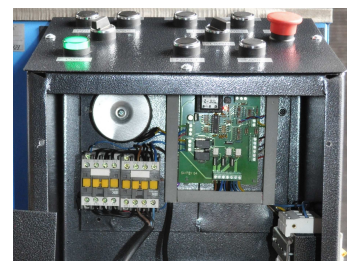
Станок-робот  
(приводной модуль) – 1  
шт.



Стол-плита с опорами  
– 1 шт.



Блок управления с ЧПУ - 1 шт.



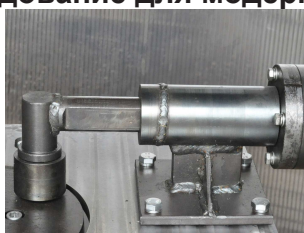
## Подробнее о «Модернизации»

Приобретая станок-робот Феррум, вы имеете возможность в любое удобное время дооснастить его дополнительными нужными вам функциями и оправками.

### Дополнительное оборудование для модернизации



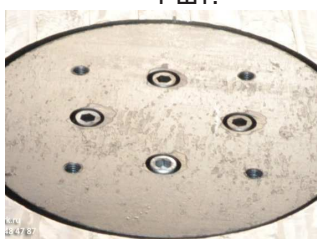
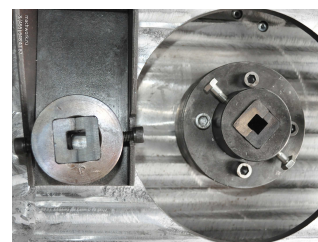
Оправка для изготовления кузнечных завитков, волют, калачей – 1 шт.



Прижимной регулируемый упор – 1 шт.



Инструмент для продольного скручивания металла и «корзинок» - 1 комплект



Базовая оправка (чистая) для завитков – 1 шт.



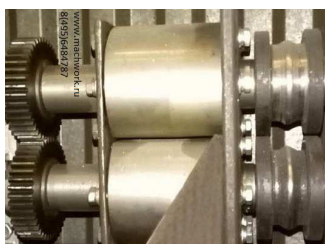
Инструмент для изготовления колец – 1 комплект



Инструмент для гибки углов – 1 шт.



Инструмент для производства больших завитков из профильной трубы – 1 шт.



Инструмент для проката профильной трубы и полосы – 1 комплект



Инструмент для гибки круглой трубы – 1 комплект



Инструмент для гибки профильной трубы – 1 комплект

### По вопросам продаж и поддержки обращайтесь:

Архангельск (8182)63-90-72  
Астана +7(7172)727-132  
Белгород (4722)40-23-64  
Брянск (4832)59-03-52  
Владивосток (423)249-28-31  
Волгоград (844)278-03-48  
Вологда (8172)26-41-59  
Воронеж (473)204-51-73  
Екатеринбург (343)384-55-89  
Иваново (4932)77-34-06  
Ижевск (3412)26-03-58  
Казань (843)206-01-48

Калининград (4012)72-03-81  
Калуга (4842)92-23-67  
Кемерово (3842)65-04-62  
Киров (8332)68-02-04  
Краснодар (861)203-40-90  
Красноярск (391)204-63-61  
Курск (4712)77-13-04  
Липецк (4742)52-20-81  
Магнитогорск (3519)55-03-13  
Москва (495)268-04-70  
Мурманск (8152)59-64-93  
Набережные Челны (8552)20-53-41

Нижний Новгород (831)429-08-12  
Новокузнецк (3843)20-46-81  
Новосибирск (383)227-86-73  
Орел (4862)44-53-42  
Оренбург (3532)37-68-04  
Пенза (8412)22-31-16  
Пермь (342)205-81-47  
Ростов-на-Дону (863)308-18-15  
Рязань (4912)46-61-64  
Самара (846)206-03-16  
Санкт-Петербург (812)309-46-40  
Саратов (845)249-38-78

Смоленск (4812)29-41-54  
Сочи (862)225-72-31  
Ставрополь (8652)20-65-13  
Тверь (4822)63-31-35  
Томск (3822)98-41-53  
Тула (4872)74-02-29  
Тюмень (3452)66-21-18  
Ульяновск (8422)24-23-59  
Уфа (347)229-48-12  
Челябинск (351)202-03-61  
Череповец (8202)49-02-64  
Ярославль (4852)69-52-93